



Spatial

para administradores (03)

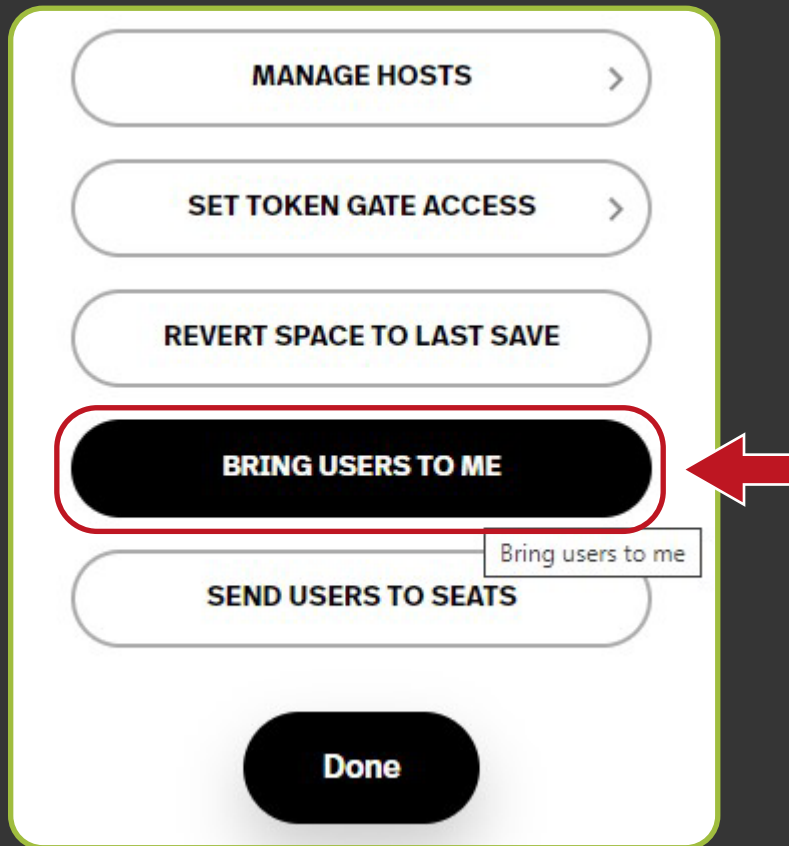




¿Cómo atraer a los usuarios?

Bring users to me





La función traerme usuarios (*Bring users to me*) se puede utilizar cuando hay más de una persona en el espacio. Cuando haces clic en el botón "Traer usuarios", teletransportará a todos los demás usuarios del espacio a tu ubicación.

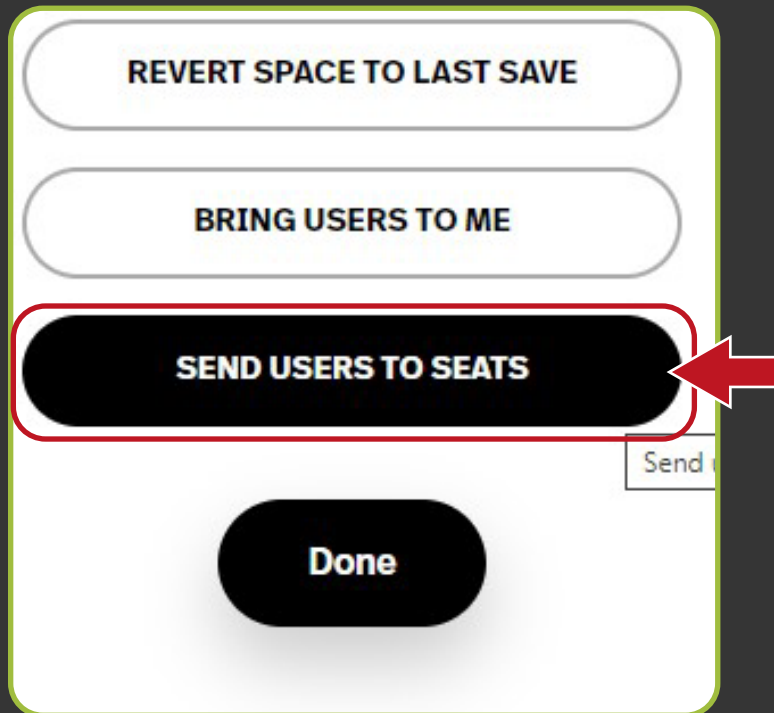
Ruta:

Menú -> Host tools -> Bring users to me



¿Cómo enviar a los usuarios a sentarse deprisa?

Send users to seats



¿Estás listo para comenzar y quieres que todos encuentren un asiento rápida y puntualmente? Utilice el botón "Enviar usuarios a los asientos" para enviar a todos los que están en el espacio a un asiento designado en su espacio.

Ruta:

Menú -> Host tools -> Send users to seats